

Kontakt aufnehmen



bew.lebenswelten.de



Anrufen

Grunewaldstraße 3-4: 030 374 89 777
Mertensstraße 53: 030 339 398 80
Kleine Mittelstraße 7: 030 353 061 71



Schreiben

bew-spandau@fb-lebenswelten.de
bew.m53@fb-lebenswelten.de
bew.km7@fb-lebenswelten.de



Hinkommen

Lebenswelten e.V.
Betreutes Einzelwohnen
Grunewaldstraße 3-4, 13597 Berlin
S+U Spandau, ca. 10 Minuten Gehweg
Mertensstraße 53, 13587 Berlin
BUS 139 Mertensstr./Goltzstr., ca. 1 Min. Gehweg
Kleine Mittelstraße 7, 13585 Berlin
BUS M45 Hügelschanze, ca. 4 Min. Gehweg
BUS 134 Kurze Str./Mittelstr., ca. 2 Min. Gehweg
BUS M45 Ruhlebener Str./Grunewaldstr.,
ca. 5 Min. Gehweg



lebenswelten_berlin

Ihr Weg zu mehr Selbstbestimmtheit

Betreutes Einzelwohnen
für Menschen mit psychischen
Erkrankungen

in Spandau



“Wir
unterstützen
Menschen dabei,

ihre Leben
in die Hand
zu nehmen.“



Selbstbestimmt leben – Wir unterstützen dabei

*Wird die Welt manchmal
einfach zu viel?*

*Erscheinen Aufgaben des
Alltags unüberwindbar?*

*Sorgen Behördenangelegenheiten
oder Arzttermine für Angst?*

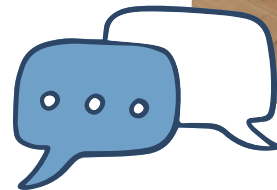
Fehlt Ihnen Struktur im Alltag?

*Kontrolliert eine psychische
Beeinträchtigung Ihr Leben?*

Dann könnte unsere
individuelle Betreuung
genau richtig für Sie sein.

Individuell betreut durch
unser Team können Sie:

- **Stabilität finden**
- **Struktur in Leben und Alltag bringen**
- **Soziale Kontakte knüpfen**
- **Neue Perspektiven entwickeln**
- **Schritt für Schritt mehr erreichen**
- **Ängste und Sorgen teilen**



Unser Angebot

- Regelmäßige Einzeltermine
- Individuelle Betreuung
- Anleitung und Unterstützung in verschiedenen Lebensbereichen
- Unterstützung bei der Alltagsplanung und bei Behördengängen
- Gruppenangebote, z.B.
 - › Sport
 - › Snackrunde
 - › Ausflüge
 - › Reisen
 - › Kochen

Die Voraussetzungen

- Volljährigkeit
- Eigene Wohnung
- Durch den zuständigen Teilhabefachdienst **festgestellter Hilfebedarf**



Wir unterstützen im Alltag.

Ihr Weg zu Lebenswelten

1. Leistungen beantragen

Melden Sie sich beim zuständigen Teilhabefachdienst. Wenn Sie in Spandau wohnen:

Bezirksamt Spandau von Berlin
Abteilung Soziales und Bürgerdienste /
Teilhabefachdienst
Galenstr. 14, 13597 Berlin

Anrufen
030 90279-0

Schreiben
teilhabefachdienst-soziales@ba-spandau.berlin.de

2. Planen

Die Mitarbeiter:innen des Teilhabefachdienstes ermitteln Ihren Hilfebedarf und setzen gemeinsam mit Ihnen Ziele.

3. Betreuung erhalten

Wir unterstützen Sie beim Erreichen Ihrer Ziele.

Jetzt
beginnen